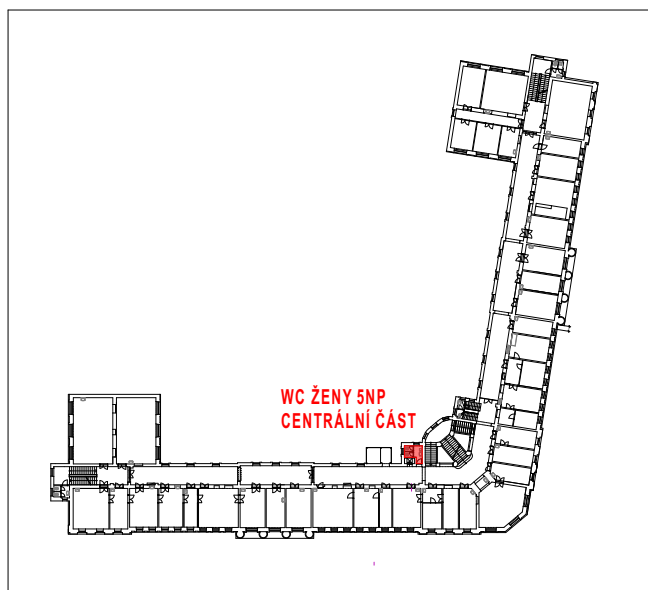



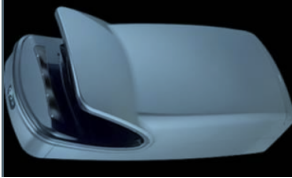
OBRÁZKY VYBAVENÍ URČUJÍ POUZE KVALITATIVNÍ STANDARD, V NABÍDCE MŮŽE BÝT NAHRAZENO SROVNATELNÝ VÝROBKEM.
PŘED PROVEDENÍM BUDE PŘESNÝ TYP ODSOUHLASEN INVESTOREM.

CELKOVÉ SCHEMA OBJEKTU



GENERÁLNÍ PROJEKTANT:			PROJECTICON S.R.O. PROJEKČNÍ A KONZULTAČNÍ KANCELÁŘ	
VEDOUCÍ PROJEKTANT	VYPRACOVAL	TECHNICKÁ KONTROLA	<div>Projecticon s.r.o. Antonína Kopeckého 151 549 22 Nový Hrádek IČO: 28809459</div> <div><div></div><div>Mendelova</div><div>univerzita</div><div>v Brně</div><div></div></div>	
Ing. Pavel Ježek	Ing. Tomáš Kalous	Ing. Pavel Ježek		
INVESTOR	Mendelova univerzita v Brně Zemědělská 810, 613 00 Brno			
MÍSTO STAVBY	p.p.č. 2/1, k.ú. Černá Pole [610771]			
STAVBA	STAVEBNÍ ÚPRAVY VNITŘNÍCH PROSTOR OBJEKTU B MENDELOVY UNIVERZITY, p.č. 2/1, k.ú. ČERNÁ POLE - 1. ETAPA		FORMÁT	1 x A4
OBSAH			DATUM	11/2020
			STUPEŇ PD	DPS
B.5.b WC ŽENY 5NP - CENTRÁLNÍ ČÁST	VÝPIS OSTATNÍCH VÝROBKŮ		MĚŘÍTKO	Č. VÝKR. D.1.1.09

VÝPIS OSTATNÍCH (SYSTÉMOVÝCH) VÝROBKŮ

OZN.	POPIS	ROZMĚRY	MATERIÁL/ODSTÍN	POČET KUSŮ					
				1NP	2NP	3NP	4NP	5NP	6NP CELKEM
<div>Os01</div> <div>STĚNOVÁ REVIZNÍ DVÍŘKA</div> <div>- ROZMĚR DVÍŘEK 300x300mm</div> <div>- PRO DODATEČNOU MONTÁŽ</div>		300x300 mm	PLAST BARVA BILÁ	-	-	-	-	1	ks
<div>Os02</div> <div>ZRCADLO</div> <div>- LEPENO NA KERAMICKÝ OBKLAD</div> <div>- 800x800 mm</div>		800x800 mm		-	-	-	-	1	ks
<div>Os03</div> <div>MALÝ ZÁSOBNÍKOVÝ OHŘÍVAČ VODY</div> <div>- OBJEM 5 LITRŮ</div> <div>- OSAZENÍ POD UMYVADLO</div> <div>- PŘIPOJENÍ DO ZÁSUVKY</div> <div>- VÝKON 2kW</div>		OBJEM 5 L	DLE VÝROBKU	-	-	-	-	1	ks
<div>Os04</div> <div>ELEKTRICKÝ OSOUEŠČ RUKOU</div> <div>- BEZDOTYKOVÝ DUÁLNÍ TRYSKOVÝ OSOUEŠČ S UV STERILIZÁTOREM</div> <div>- HEPA FILTRACE VZDUCHU</div> <div>- AUTOMATICKÉ VYPNUTÍ PO DOBĚ 25 s</div> <div>- CELKOVÝ VÝKON 1450-1900 W</div> <div>- HLADINA HLUKU 69 dB</div> <div>- KRYTÍ IPX4</div> <div>- TEPLOTA VZDUCHU 65 °C</div>		300x700x220 mm (Š x V x H)	DLE VÝROBKU	-	-	-	-	1	ks

VÝPIS OSTATNÍCH (SYSTÉMOVÝCH) VÝROBKŮ

[illegible]